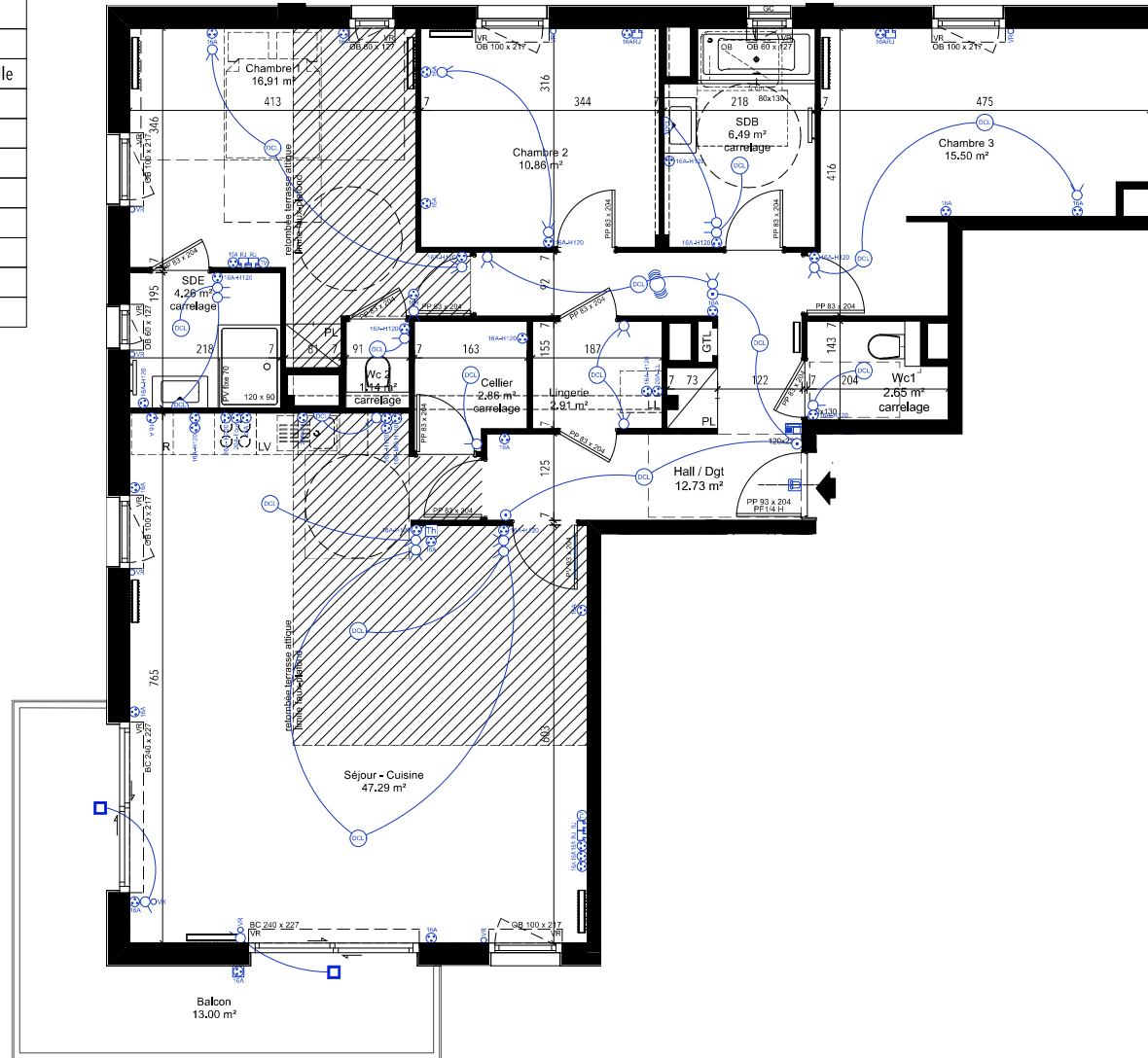


LEGENDE ELECTRICITE			
	Alimentation		PC 16A - Hotte
	Antenne TV		PC 16A Micro-ondes
	Carillon		PC 20A Four
	Commande VR		PC 20A Lave-linge
	DAAF		PC 20A Lave-vaisselle
	DCL applique		PC 32A Plaques
	DCL plafond		RJ - Téléphone
	Inter simple		Sonnette
	Inter VV		Spot
	Luminaire terrasse		Spot étanche
	PC 16A étanche		Thermostat
	PC 16A		Télérupteur
	PC 16A - H=120 cm		Vidéophone



## Le Village du Hautmont MOUVAUX 59420



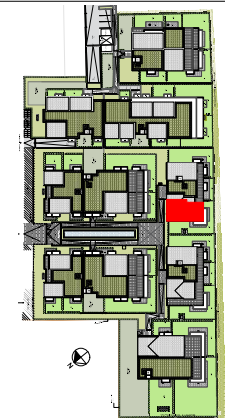
**BECITY**  
PROMOTION IMMOBILIÈRE

**Type 3  
C 1-3  
R+1**

Séjour-Cuisine	47.29 m <sup>2</sup>
Chambre 1	16.91 m <sup>2</sup>
Chambre 2	10.86 m <sup>2</sup>
Chambre 3	15.50 m <sup>2</sup>
SDB	6.49 m <sup>2</sup>
SDE	4.26 m <sup>2</sup>
Hall / Dgt	12.73 m <sup>2</sup>
Wc 1	2.65 m <sup>2</sup>
Wc 2	1.14 m <sup>2</sup>
Lingerie	2.91 m <sup>2</sup>
Cellier	2.86 m <sup>2</sup>

**SURFACE HABITABLE 123.60 m<sup>2</sup>**

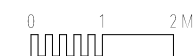
**Balcon 13.00 m<sup>2</sup>**



NOTA : L'acquéreur reconnaît que ce plan, y compris seuils, soffites, retombées de poutre et côtes sont susceptibles de subir des modifications suite à la mise au point des plans d'exécution et des impératifs techniques et architecturaux. Les surfaces et les côtes sont susceptibles de variation dans la limite de 5%. Les pointillés sur les plans indiquent la localisation préférentielle des appareils ou mobiliers qui ne sont pas fournis.

LEGENDE :	
VR : Volet Roulant	PP : Porte pleine
F : Fenêtre	OB : Oscillo Battant
PF : Porte Fenêtre	PG : Porte galandage pleine
PV : Porte Vitrée	PGV : Porte galandage vitrée
BC : Vantaux Coullissants	AV : Allège vitrée
S : Porte Vitrée	GCV : Garde-corps vitré
	GTL : Tableau Electrique
	CH : Chaudière
	R : Réfrigérateur
	LL : Lave Linge
	LV : Lave Vaisselle
	: Radiateur
	: Sèche Serviette

ECHELLE GRAPHIQUE :



DATE :

21 - 10 - 2021