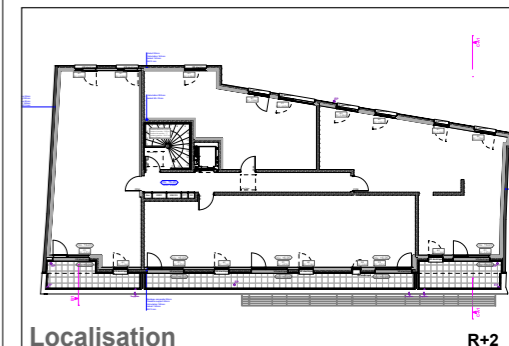




Rue Briquet Tailliandier
**CONSTRUCTION D'UN
 IMMEUBLE D'HABITATION
 & D'UN LOCAL ERP**

SARL d'Architecture
 Bruno ROUSSEL et Yannick VANDAËLE

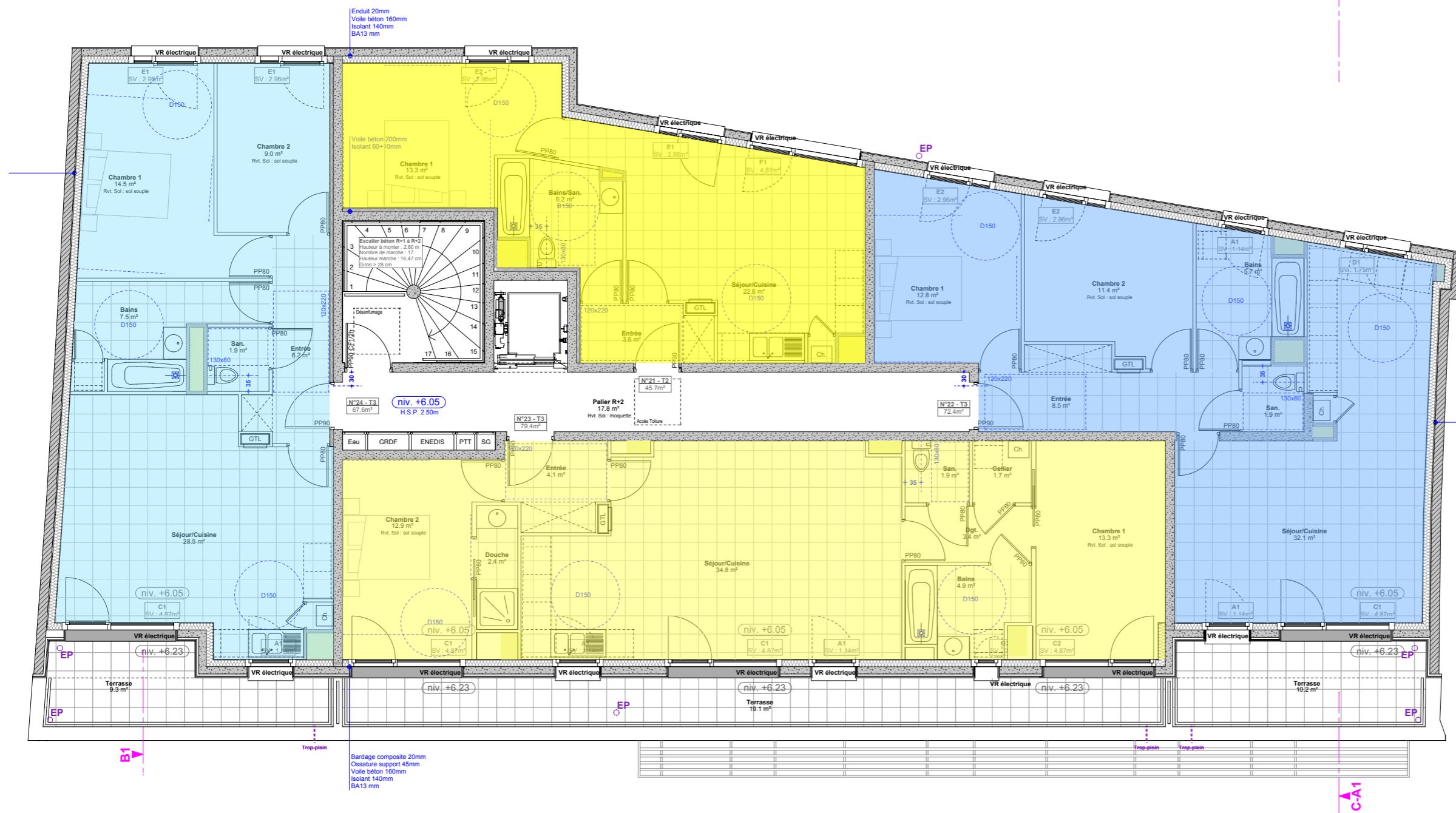


Localisation

R+2



ECHELLE : 1/100e



PLAN NIVEAU R+2

SURFACES HABITABLES	
N° 21 - TYPE 2	45.7 m ²
N° 22 - TYPE 3	72.4 m ²
N° 23 - TYPE 3	79.4 m ²
N° 24 - TYPE 3	67.6 m ²
TOTAL SURFACE HABITABLE	265.1 m²
Terrasse N° 22	10.2 m ²
Terrasse N° 23	19.1 m ²
Terrasse N° 24	9.3 m ²
TOTAL SURFACES ANNEXES	38.6 m²

Ce plan est établi sur la base du PC. La mise au point technique de chantier peut engendrer des modifications mineures. (dimensions, soffites, faux-plafonds ...)