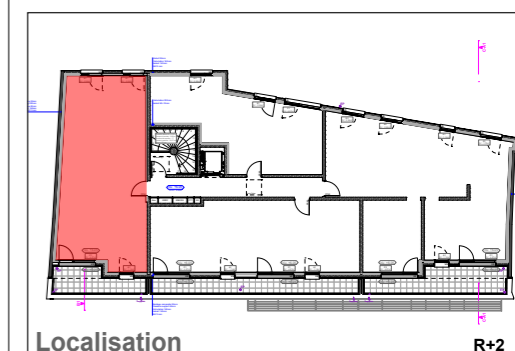




Rue Briquet Tailliandier  
**CONSTRUCTION D'UN  
 IMMEUBLE D'HABITATION  
 & D'UN LOCAL ERP**

SARL d'Architecture  
 Bruno ROUSSEL et Yannick VANDAËLE



Localisation

R+2



ECHELLE : 1/50e



**PRIX TTC (\*) :** .....

*\*Hors frais annexes  
 (hors frais de notaire, hors frais de rédaction  
 du règlement de copropriété et de dépôt de pièces)*

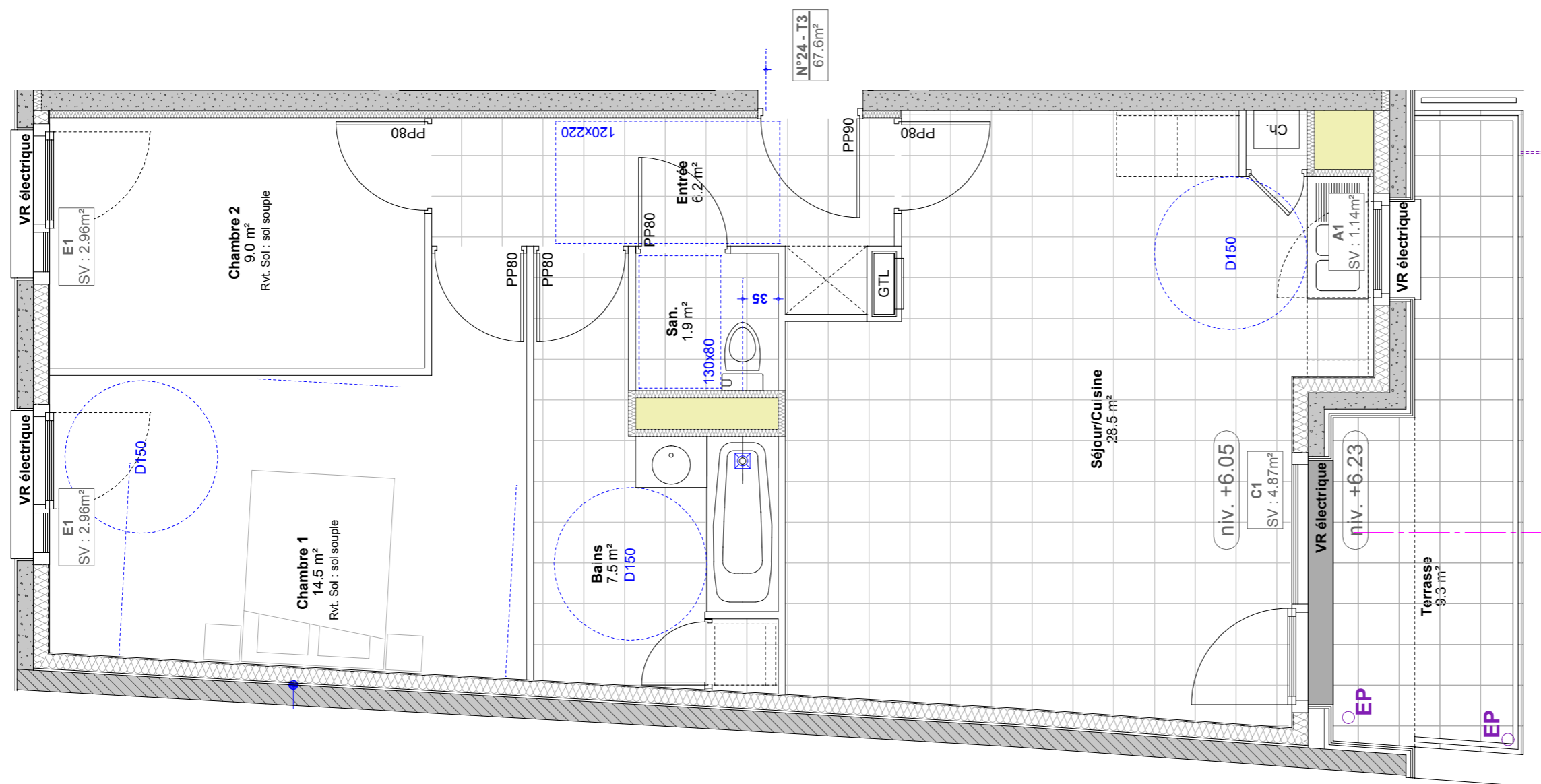
**Valable jusqu'au :** .....

**N°24 - TYPE 3**

**SURFACES HABITABLES**

Entrée	6.2 m <sup>2</sup>
Wc	1.9 m <sup>2</sup>
Sdb	7.5 m <sup>2</sup>
Chambre 1	14.5 m <sup>2</sup>
Chambre 2	9.0 m <sup>2</sup>
Séjour / Cuisine	28.5 m <sup>2</sup>
<b>TOTAL SURFACE HABITABLE</b>	<b>67.6 m<sup>2</sup></b>
Terrasse	9.3 m <sup>2</sup>
<b>TOTAL SURFACES ANNEXES</b>	<b>9.3 m<sup>2</sup></b>

19/06/2018 - version n°13



Ce plan est établi sur la base du PC.  
 La mise au point technique de chantier peut engendrer des  
 modifications mineures. (dimensions, soffites, faux-plafonds ...)