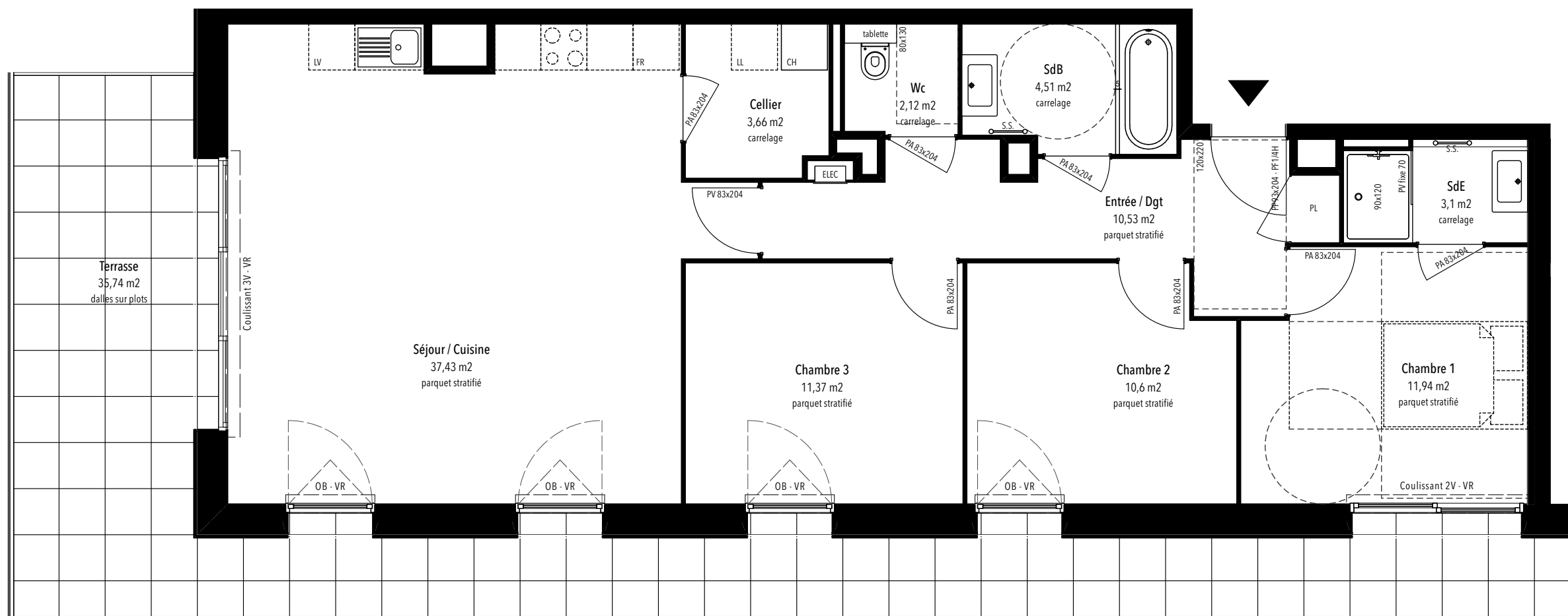


**Résidence INSIDE
59160 Lomme**

**A 33 - T4
ATTIQUE**




Entrée / Dgt	10,53 m ²
Séjour / Cuisine	37,43 m ²
Chambre 1	11,94 m ²
Chambre 2	10,60 m ²
Chambre 3	11,37 m ²
SdB	4,51 m ²
SdE	3,10 m ²
Wc	2,12 m ²
Cellier	3,66 m ²
Total habitable	95,26 m²
Terrasse	35,74 m ²



PROVISOIRE

Date **24.02.2022**

Échelle  0 1 2 M

L'acquéreur reconnaît avoir été informé que ce plan, y compris seuils, soffites, retombées de poutres et côtes sont susceptibles de subir des modifications suite à la mise au point des plans d'exécution et des impératifs techniques. Les surfaces et les côtes sont susceptibles de variation dans la limite de 5%. Les pointillés sur les plans indiquent les localisations préférentielles des appareils ou mobiliers qui ne sont pas fournis.